

ATTERRISSAGE A VUE

Visual landing

Ouvert à la CAP
Public air traffic

SOULAC SUR MER

AD 2 LFDK ATT 01

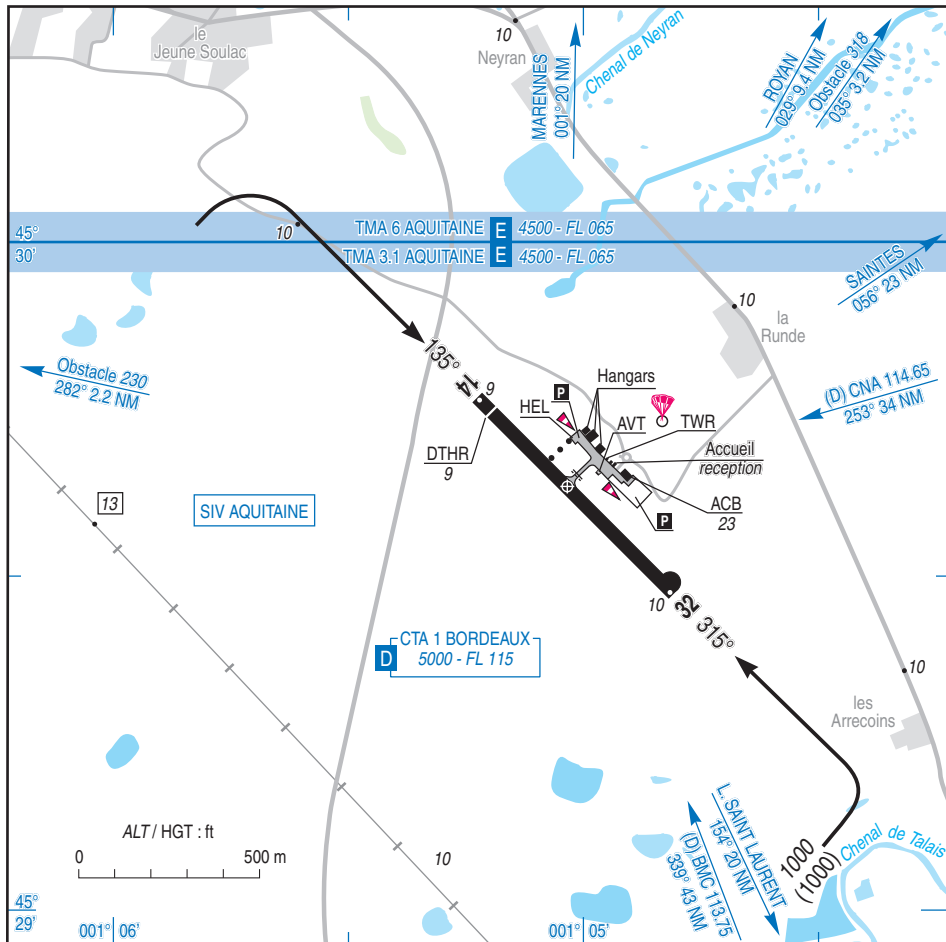
08 AUG 24

	ALT AD : 11 (1 hPa) LAT : 45 29 38 N LONG : 001 05 02 W	LFDK VAR : 0° (2020)
---	--	-----------------------------------

APP : NIL

TWR : NIL

A/A : 118.455 (FR seulement/only)



RWY	QFU	Dimensions Dimension	Nature Surface	Résistance Strength	TODA	ASDA	LDA
14	135	770 x 18	Revêtue Paved	< 5.7 t	770	770	713
32	315				770	770	770

Aides lumineuses : NIL

Lighting aids : NIL

SOULAC SUR MER

Consignes particulières / *Special instructions*

Conditions d'utilisation de l'AD

AD réservé aux ACFT munis de radio.

AD operating instructions

AD reserved for radio-equipped ACFT.

Dangers à la navigation aérienne

AD susceptible d'être envahi en quelques minutes par la brume de mer.

Air navigation hazards

AD likely to be covered by sea haze in a few minutes.

Fréquents survols de paramoteurs et de montgolfières en marge des activités de l'aérodrome.

Frequent overflights of paramotors and balloons outside AD operations.

Procédures et consignes particulières

Roulage interdit hors RWY et TWY.

Procedures and special instructions

Taxiing prohibited except on RWY and TWY.

TKOF 32 : éviter si possible le survol de Jeune Soulac.

TKOF 32 : if possible avoid flight over Jeune Soulac.

Activités diverses

Activité de parachutage (N° 371) : FL 135. SR-SS. Pour ALT > 2500 ft, PPR AQUITAINE APP.

Special activities

Parachute jumping activity (NR 371): FL 135. SR-SS. For ALT > 2500 ft, PPR from AQUITAINE APP.

Info des usagers sur A/A SOULAC. Activité réelle connue d'AQUITAINE INFO.

Information on A/A SOULAC. Actual activity known on AQUITAINE INFO.

SOULAC SUR MER

Informations diverses / Miscellaneous

Horaires sauf indication contraire / *Timetables unless otherwise specified*
UTC HIV ; HOR ETE : -1HR / UTC WIN ; SUM SKED : -1HR

- 1 - **Situation / Location** : 2 km SE Soulac (33 - Gironde).
- 2 - **ATS** : NIL.
- 3 - **VFR de nuit / Night VFR** : Agréé avec limitations (réservé exclusivement à l'usage des hélicoptères du syndicat professionnel des pilotes de la Gironde).
Approved with limitations (exclusively reserved for syndicat professionnel des pilotes de la Gironde helicopters use).
- ← 4 - **Exploitant d'aérodrome / AD operator** : Mairie de Soulac sur Mer, 33780 Soulac sur Mer
05 56 09 75 33
E-mail : aerodrome@mairie-soulac.fr
- 5 - **CAA** : DSAC Sud-Ouest (voir / see GEN).
- 6 - **BRIA** : BORDEAUX (voir / see GEN).
- 7 - **Préparation du vol / Flight preparation** : RSFTA / AFTN - Acheminement / Addressing FPL : voir / see GEN.
- 8 - **MET** : VFR : voir / see GEN ; Station : NIL.
- 9 - **Douanes, Police / Customs, Police** : NIL.
- ← 10 - **AVT** : Carburants / *Fuel* : 100LL - JET A1 (CIV - MIL).
Carte TOTAL / *TOTAL card H24*.
Lubrifiants / *Lubricants* : NIL.
- 11 - **RFFS** : Niveau 1 / *Level 1*.
- 12 - **Péril animalier / Wildlife strike hazard** : NIL.
- 13 - **Hangars pour aéronefs de passage / Transient aircraft hangars** : Possible (contacter exploitant AD).
Possible (contact AD operator).
- 14 - **Réparations / Repairs** : NIL.
- ← 15 - **ACB** : Aéroclub Royan-Soulac TEL : 05 56 06 86 00 - E-mail : contact@aeroclub-royan.com
XLR parachutisme : 06 62 60 91 82 - E-mail : contact@xlrparachutisme.com
ULM Médoc Océan : TEL : 06 07 59 12 99.