

# APPROCHE A VUE

## Visual approach

Ouvert à la CAP  
Public air traffic

**ROYAN MEDIS**  
AD 2 LFCY APP 01

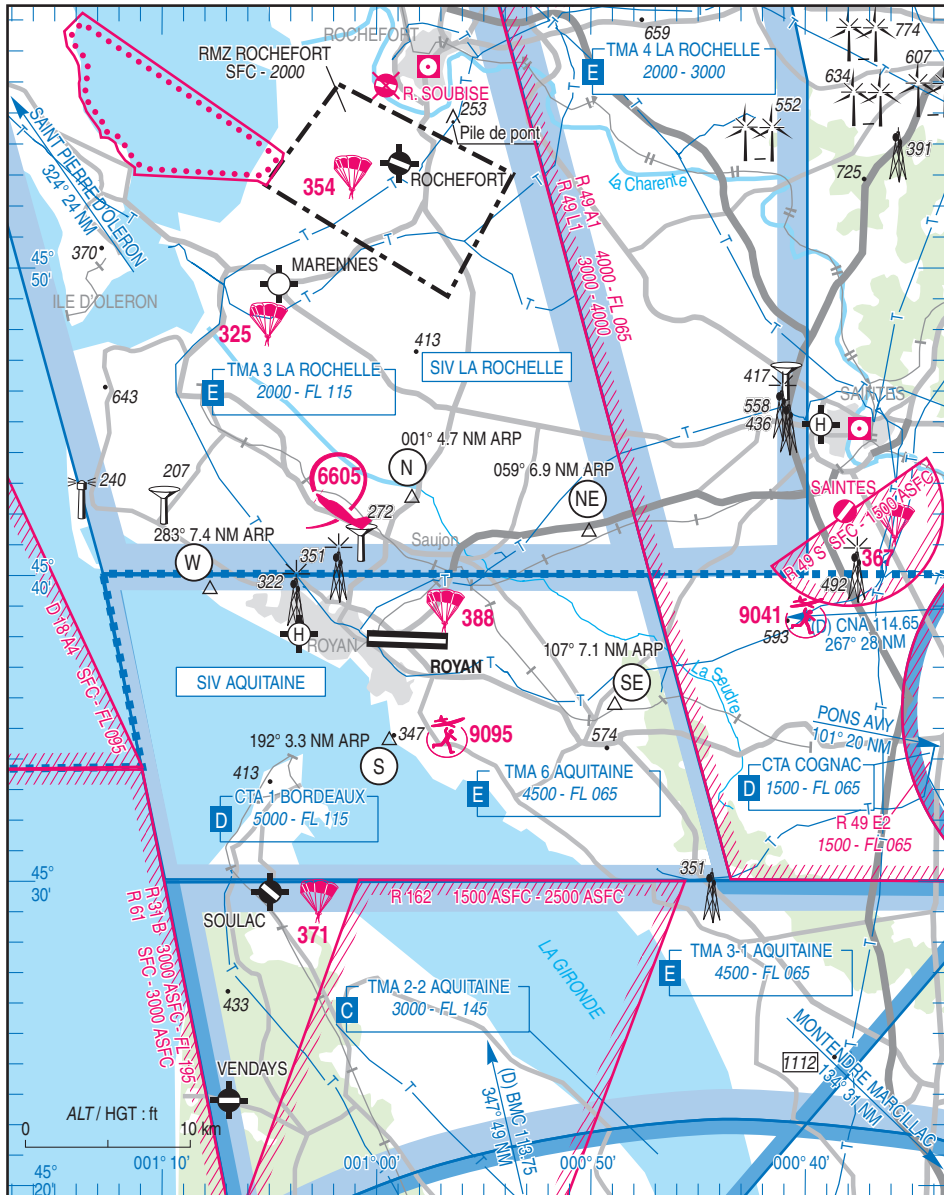
08 AUG 24

	<b>ALT AD : 72 (3 hPa)</b> LAT : 45 37 52 N LONG : 000 58 32 W	<b>LFCY</b> VAR : 0°(2020)
--	--	-------------------------------

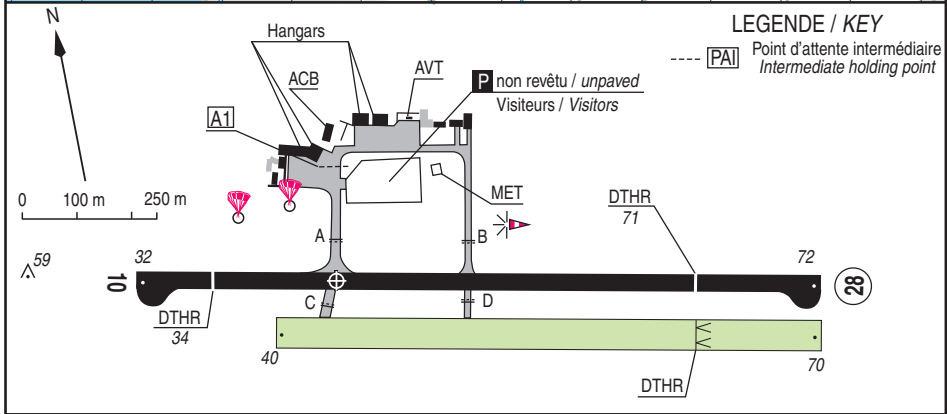
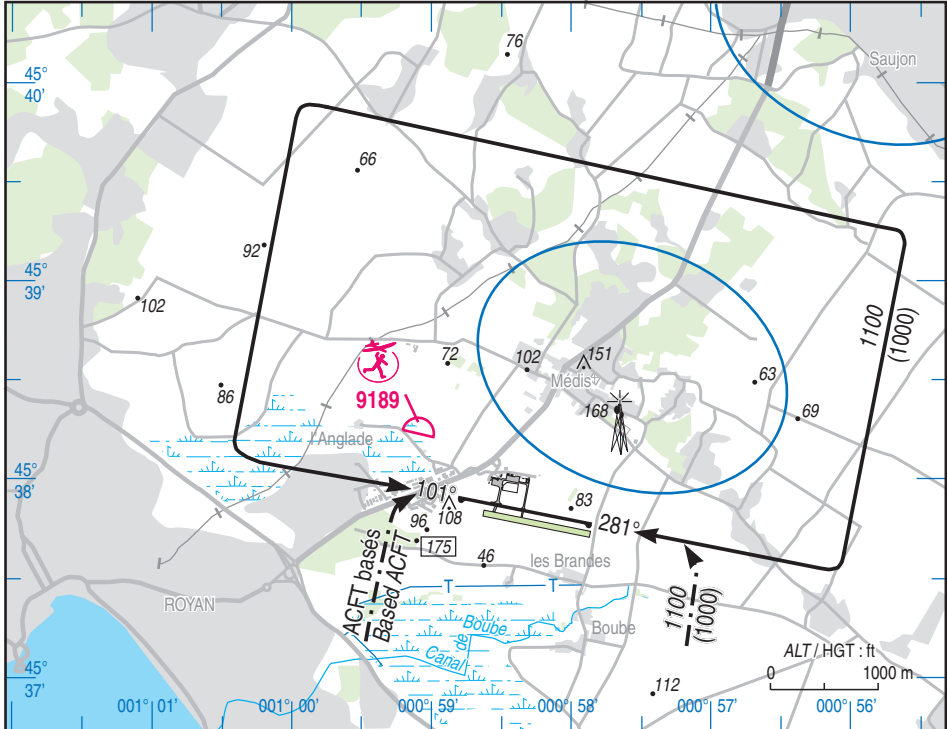
APP : AQUITAINE Approche / Approach 129.875 (au dessus de / above 4500)

TWR : NIL

AFIS : 118.805 (FR seulement / only) Absence ATS : A/A 118.805 (FR seulement / only)



08 AUG 24



**LEGENDE / KEY**

--- [PAI] Point d'attente intermédiaire  
Intermediate holding point

RWY	QFU	Dimensions <i>Dimension</i>	Nature <i>Surface</i>	Résistance <i>Strength</i>	TODA	ASDA	LDA
10 28	101 281	1255 x 30	Revêtue <i>Paved</i>	40 F/B/W/T	1220 (1) 1255	1220 (1) 1255	1080 (1) 1010 (1)
10R 28L	101 281	1000 x 60	Non revêtue <i>Unpaved</i>	-	1000 1000	1000 1000	1000 767

(1) Voir / See TXT 01

**Aides lumineuses :** BI RWY 10/28  
PCL

**Lighting aids :** LIL RWY 10/28  
PCL

---

**ROYAN MEDIS**


---

**Consignes particulières / Special instructions**
**Conditions d'utilisation de l'AD**

AD réservé aux ACFT munis de radio.

Utilisation simultanée des deux RWY interdite.

Activité IFR possible.

Distances déclarées utilisables :

TODA, ASDA, LDA RWY 10 et LDA RWY 28 réduites de 35 m afin de disposer d'une bande aménagée de 60 m.

**Dangers à la navigation aérienne**

AD susceptible d'être envahi en quelques minutes par la brume de mer.

Par vent de secteur SE à S > 20 kt, risque de turbulences en finale au QFU 101°.

**Procédures et consignes particulières**

Roulage interdit hors RWY et TWY.

QFU 281° préférentiel cause procédure IFR et nuisances sonores.

Après TKOF QFU 281°, maintenir l'axe pour éviter le survol de la zone AEM puis débiter virage à droite à 500 ft AAL minimum.

Circuit Sud réservé aux ACFT basés.

Circuits basse hauteur réservés aux vols en instruction, hauteur minimale 500 ft ASFC.

Le seuil RWY 28 n'étant pas visible des points d'attente A et B, une extrême prudence est recommandée avant de pénétrer sur la piste.

Pendant l'activité largage para ou de fort trafic, dans la mesure du possible, faire les essais moteur sur le PRKG afin de diminuer le temps d'occupation du TWY.

TWY B interdit de nuit et réservé aux ACFT de largeur hors tout train principal inférieur à 4,50 m.

← Absence de point d'attente sur RWY non revêtue :

Après LDG sur RWY non revêtue, maintenir le bord de RWY côté Sud, avant de traverser la RWY revêtue.

Stationnement devant hangar Para interdit sauf accord AFIS.

Stationnement dans l'herbe au pied de la TWR interdit. Stationnement visiteur sur parking herbe.

Stationnement sur l'aire revêtue réservé aux pilotes extérieurs sur accord AFIS et pilotes basés.

**AD operating conditions**

AD reserved for radio-equipped ACFT.

Simultaneous use of both RWY prohibited.

Possible IFR operations.

Usable declared distances :

TODA, ASDA, LDA RWY 10 and LDA RWY 28 reduced 35 m in order to have a 60 m clear strip.

**Air navigation hazards**

AD likely to be covered by sea haze in a few minutes.

If wind SE to S more than 20 kt, risk of turbulence on final QFU 101°.

**Procedures and special instructions**

Taxiing prohibited except on RWY and TWY.

Preferred QFU 281° due to IFR procedure and noise pollution.

After TKOF QFU 281°, continue RWY heading to avoid AEM zone, and start right hand turn at 500 ft AAL minimum.

Southern circuit reserved for home-based ACFT.

Low height circuits reserved for flights under instruction, minimum height 500 ft ASFC.

THR 28 not visible from holding points A and B, therefore caution advised for entering on RWY.

During parachute dropping activity, or in case of high traffic, carry out engine tests at apron, as far as possible, in order to limit TWY occupation time.

TWY B prohibited by night and reserved for ACFT with overall width of main landing gear less than 4.50 m.

No holding point on unpaved RWY :

After LDG on unpaved RWY, stay along the edge of RWY on the South side, before crossing the paved RWY.

Parking in front of the Para hangar is prohibited except approved by AFIS.

Parking prohibited on the grass at the foot of the TWR. Visitor parking on grass parking.

Parking on paved area reserved to pilots authorized by AFIS and home-based pilots.

## ROYAN MEDIS

### Points de compte rendu

### Reporting points

Points	Coordonnées Coordinates	Noms Names
W	45°39'33.5" N - 001°08'46" W	Duc d'Albe (ouvrage maçonné dit "La chaise" servant d'amarrage aux bateaux / a masonry structure known as "La Chaise" used as a mooring for boats)
N	45°42'32" N - 000°58'21" W	Pont traversant la Seudre, village de l'Eguille / Bridge crossing la Seudre river, Eguille village
NE	45°41'21" N - 000°50'07" W	Echangeur Saint-Romain / Saint-Romain interchange
SE	45°35'45" N - 000°48'54" W	Carrières de Cozes / Cozes quarries
S	45°34'38" N - 000°59'32" W	Pointe de Suzac / Suzac headland

### VFR de nuit

TWY B interdit de nuit.

### Night VFR

TWY B prohibited by night.

### Activités particulières

Voltige sur AD (N° 6500) : axe 101°/281° de 1500 m centré sur ARP, 500 ft ASFC / 3000 ft AMSL, SR-SS. Activité selon protocole. Activités simultanées voltige et parachutage interdites. Activité réelle connue de ROYAN INFO et annoncée sur A/A.

Parachutage sur AD (N° 388) : SR-SS. SFC/FL 165. PPR AQUITAINE APP. Activité annoncée sur ROYAN INFO ou A/A. Activité réelle connue d'AQUITAINE INFO.

AEM (N° 9189) : SFC/330 ft ASFC. Attention : l'activité AEM interfère avec les tours de piste basse hauteur. HJ, vols radiocommandés selon protocole.

### Special activities

Aerobatics on AD (NR 6500) : 1500 m axis 101°/281° centered on ARP, 500 ft ASFC / 3000 ft AMSL, SR-SS. Activity according to protocol. Simultaneous aerobatics and parachuting activities prohibited. Real activity known by ROYAN INFO and announced on A/A.

Parachuting on AD (activity NR 388) : SR-SS SFC/FL 165. PPR AQUITAINE APP. Activity announced on ROYAN INFO or A/A. Real activity known by AQUITAINE INFO.

AEM (NR 9189) : SFC/330 ft ASFC. Caution : AEM activity interferes with low height circuits. HJ, radio-controlled flights according to protocole.

---

**ROYAN MEDIS**

---

**Informations diverses / Miscellaneous**

Horaires sauf indication contraire / *Timetables unless otherwise specified*  
UTC HIV ; HOR ETE : - 1 HR / *UTC WIN ; SUM SKED : - 1 HR*

- 1 - **Situation / Location** : 4 km ENE Royan (17- Charente Maritime).
- 2 - **ATS** : HIV : LUN-VEN 0800-1100, 1300-1700  
ETE : LUN-VEN 0800-1100, 1300-1700, SAM-DIM et JF 0900-1100, 1330-1700  
WIN : *MON-FRI 0800-1100, 1300-1700*  
SUM : *MON-FRI 0800-1100, 1300-1700, SAT-SUN and public HOL 0900-1100, 1330-1700*  
En dehors de ces HOR, PPR PN 48 HR, jours ouvrés - TEL : 05 46 05 08 22.  
*Outside these SKED, PPR PN 48 HR, on working days - TEL : 05 46 05 08 22.*  
E-mail : aerodrome.royan@mairie-royan.fr
- 3 - **VFR de nuit / Night VFR** : Agréé (voir aides lumineuses) / *Approved (see lighting aids)*.
- 4 - **Exploitant d'aérodrome / AD operator** : 80 avenue de Pontailiac CS N°80218 17205 ROYAN CEDEX
- 5 - **CAA** : DSAC SO (voir / *see GEN*).
- 6 - **BRIA** : BORDEAUX (voir / *see GEN*).
- 7 - **Préparation du vol / Flight preparation** : Acheminement FPL VFR / *Addressing VFR FPL* : voir / *see GEN*.
- 8 - **MET** : VFR : voir / *see GEN* ; IFR : voir / *see AIP GEN 3.5* ; Station : NIL.
- 9 - **Douanes, Police / Customs, Police** : NIL.
- 10 - **AVT** : Carburants / *Fuel* : 100LL JET A1.  
Automate, carte TOTAL H24, carte bancaire acceptée seulement pendant HOR ATS / *Automatic dispenser, TOTAL card H24, credit card accepted ATS SKED only.*
- 11 - **RFFS** : Niveau 1 / *Level 1*.
- 12 - **Péril animalier / Wildlife strike hazard** : NIL.
- 13 - **Hangars pour aéronefs de passage / Transient aircraft hangars** : NIL.
- 14 - **Réparations / Repairs** : ULM uniquement / *only* : Royan Aircraft.
- 15 - **ACB** : ACB de Royan - TEL : 05 46 06 86 00.  
ASERCAA : atelier de construction amateur / *amateur construction workshop*.
- 16 - **Transports** : Arrêt de bus et Taxi / *Bus and Taxi stop*.
- 17 - **Hôtels, restaurants / Hotel, restaurants** : Restaurant sur AD / *At AD*.
- 18 - **GRF** : Service d'évaluation et de report de l'état de surface de piste : HOR ATS.  
*Global Reporting Format : ATS SKED.*